



Abyste plně využili vlastností roletových a žaluziových spínačů Inis UNO / Inis DUO, přečtěte si prosím pozorně tento návod.

inteo Inis UNO / Inis DUO

Spínače Inis UNO / Inis DUO jsou určeny k ovládání motoricky poháněných rolet, žaluzií, a markýz, případně i jiných zařízení stínicí techniky.

Spínač Inis UNO je určen k ovládání **jednoho** pohonu, spínač Inis DUO **dvakrát jednoho** pohonu. Strojky spínače Inis DUO jsou zcela mechanicky i elektricky oddělené.

Každý ze spínačů se vyrábí ve třech provedeních, které jsou totožné z hlediska vzhledu, montáže i elektrického zapojení, ale jsou určeny pro ovládání různých zařízení a liší se reakcí tlačítka na stisk.

Inis UNO / Inis DUO spínač s aretací, určený zejména pro ovládání rolet a markýz. Vypnutí středovým tlačítkem.

Inis UNO T/ Inis DUO T spínač bez aretace pro všeobecné použití

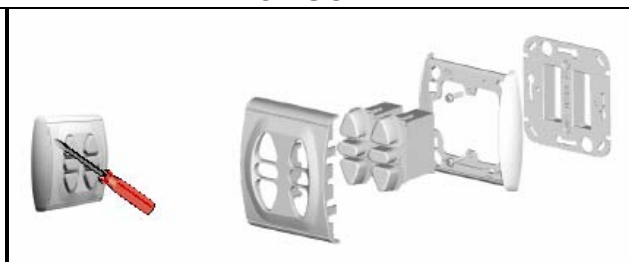
Inis UNO VB / Inis DUO VB pětipolohový spínač, určený především pro ovládání žaluzií. Lehký stisk (po první odpor) je bez aretace pro naklápění lamel, po překonání odporu se tlačítko zaaretuje pro přejezd žaluzie do koncové polohy. Vypnutí středovým tlačítkem.

Mechanická sestava a sejmutí krytu

Inis UNO



Inis DUO



Elektrické zapojení

