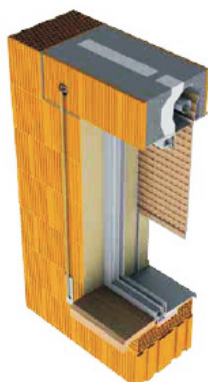


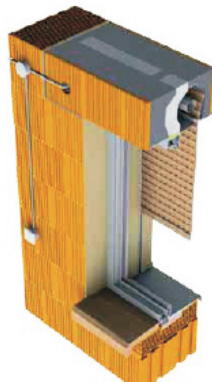
ROLETY DO PŘEKLADU HELUZ

Rolety do překlada Heluz technická dokumentace montáž a zaměření

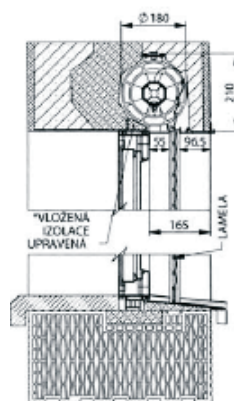
- U rolet do překlada Heluz slouží schránka, jako roletový box. Pro ovládání rolety lze, použít motorický pohon nebo pásek 22mm s použitím navíječe na omítku nebo zapuštěným ve zdivu viz obr.



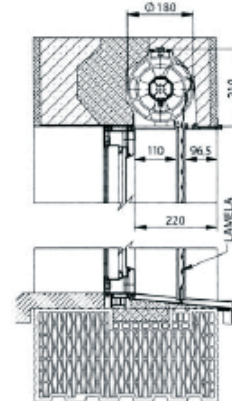
OVLÁDÁNÍ PÁSKOU



OVLÁDÁNÍ MOTOREM



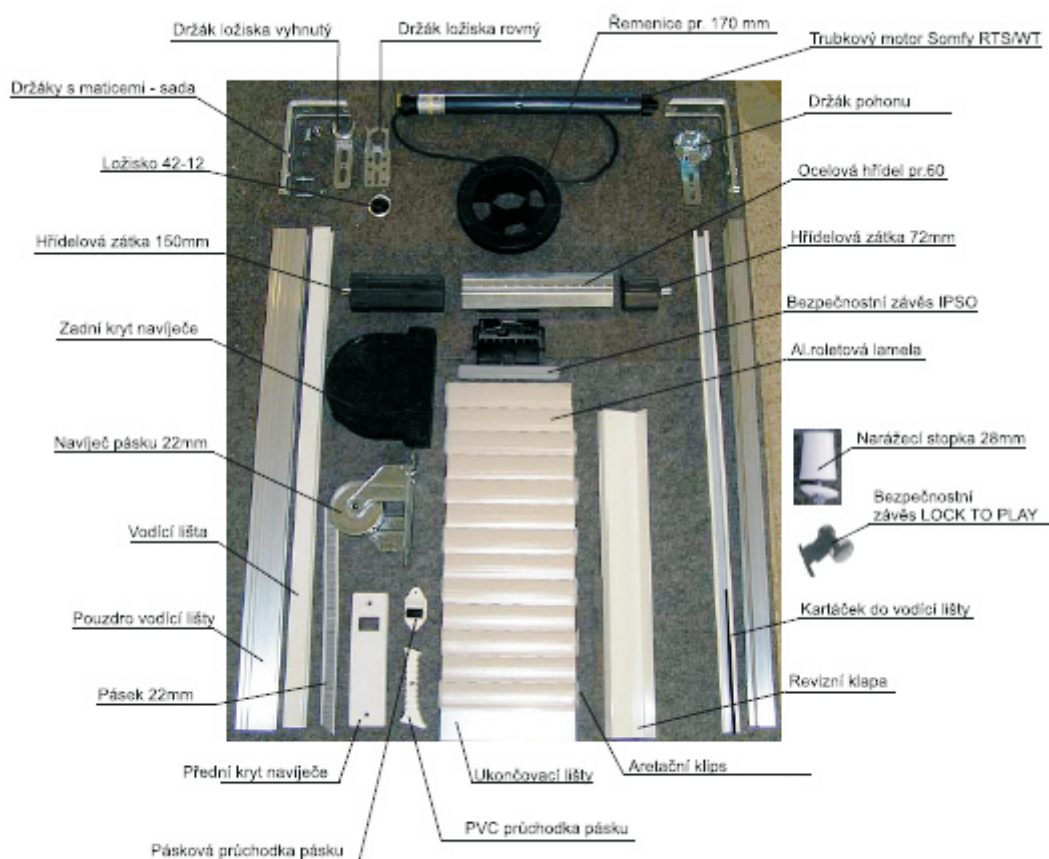
PŮVODNÍ VERZE



NOVÁ VERZE

- Při volbě tohoto typu rolet je velmi důležité už při realizaci, přesné osazení jak překlada, tak i oken s ohledem na typizované revizní klapky rolety. Pokud nejsou dodrženy stanovené rozměry, vznikne mezi lamelou a oknem otvor, popř. roleta nebude správně fungovat.

KOMPONENTY PRO MONTÁŽ ROLET DO PŘEKLADU HELUZ



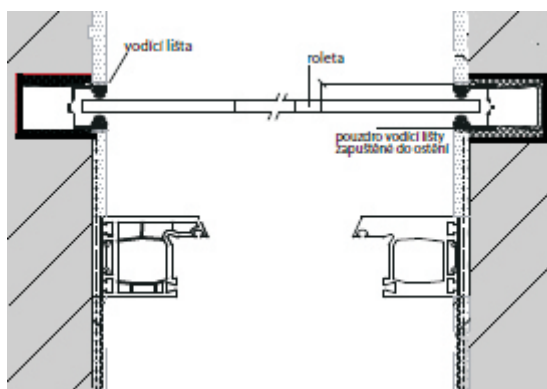
MONTÁŽ ROLET DO PŘEKLADU HELUZ

- Skompletujeme držáky hřídele viz obr. Do držáků tvaru L našroubujeme čepy s oboustranným závitem, kratší stranou do držáku. Na čepy osadíme držáky motoru a unašeče hřídele. Držáky nastavíme tak, aby byl středem boxu střed ložiska popř. pohonu, a zatáhneme šrouby.
- V horní části boxu je výrobcem osazena dráha pro uchycení držáků hřídele. Do dráhy nasuneme šrouby z dodané sady, rozmístíme na levou a pravou stranu. V případě motorové verze držák motoru na stranu vývodu kabelu. Nasadíme držáky, zasuneme do stran tak aby šroub držáku (v liště překladu) nezasahoval do dráhy lamel. Provedeme zatažení šroubů. Dbáme na souměrné osazení vůči boxu.
- U rolety Heluz se dodává teleskopická hřídel která je tvořena dvěma částmi. Pevná část, na kterou nasazujeme navíjecí kolo popř. pohon a teleskopická která se vsune dovnitř pevné části hřídele a je osazena unašečem ložiska. Na pevnou část nasuneme pohon (v případě ovládání páskou se navíjecí kolo vloží první do boxu a poté nasune hřídel) a vložíme do postranního otvoru v překladu, srovnáme hřídel v boxu a osadíme na držák motoru. Zajistíme kroužkem na hlavě motoru. Na protější straně vysuneme teleskopickou část a vložíme do držáku s ložiskem. Zajistíme teleskop proti posunutí (vrutem, nýtem.).
- V případě motorové verze připojíme kabel pohonu, provedeme odzkoušení otáčení hřídele. U manuální protáhneme pásek z navíjecího kola průchodkou pásku dovnitř interiéru, přišroubujeme kladku a složíme navíječ.
- Přejdeme k zavěšení roletových lamel (pozor na otočení lamel, najíždí do boxu jako v případě pravotočivé rolety). Na první lamelu nasuneme držáky a zavěsíme na hřídel v boxu, pomocí motoru namotáme bal do schránky. V manuálním provedení nejprve natočíme pásek do navíjecího kola a poté zavěsíme bal.
- U typu zapuštěné vodící lišty je vhodné si bal rolety rozdělit na více částí. Nejprve ho vložíme na jedné straně do pouzdra a srovnáme s protějším, potom rozdělíme stejnoměrně na obě strany a zavěsíme na hřídel. Vyjedeme s roletou výš a doplníme další část závěsu, dokud nebude celá roleta kompletní.
- Vodící lišta by měla být o 2cm delší než světlá výška otvoru! Poté nařizneme vodící lištu v délce 2cm od shora v rohových částech a okraje ohneme směrem ven (vytvoříme nájezd pro závěs rolety). Označíme otvory pro vodící lišty (pozor na přesné vyměření) a upevníme na špalety. V případě zapuštěného provedení vložíme lištu do pouzdra a upevníme. Sjedeme s roletou pomocí pohonu do vodících lišt a nastavíme koncové polohy. U manuálního ovládání navrtáme otvory do koncové lamely (v horní části cca 20cm od kraje) a namontujeme zarážky rolety. Provedeme kontrolu chodu rolety
- U typu zapuštěné vodící lišty je vhodné si bal rolety rozdělit na více částí. Nejprve ho vložíme na jedné straně do pouzdra a srovnáme s protějším, potom rozdělíme stejnoměrně na obě strany a zavěsíme na hřídel. Vyjedeme s roletou výš a doplníme další část závěsu, dokud nebude celá roleta kompletní. Další postup je stejný jako v bodě 5.
- V poslední fázi provedeme montáž revizní klapky. Na venkovní straně překladu nasadíme na hliníkový lem a nacvakneme na překlad. Ze strany okna na revizní klapce rozměříme a navrtáme otvory a připevníme šroubem ve vodorovné poloze s venkovní částí.

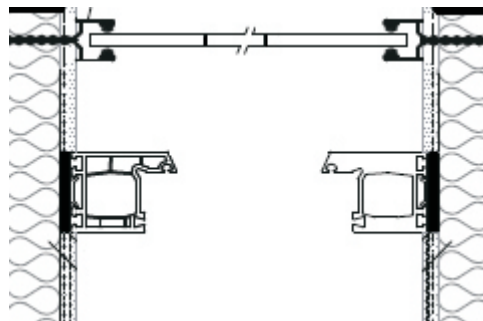
ROLETY DO PŘEKLADU HELUZ

TYPY MONTÁŽE VODÍCÍCH LIŠT ROLET HELUZ

- V roletovém systému Heluz máme dva způsoby montáže. Jedná se o vodící lišty přiznané připevněné na ostění, nebo zapaštěné v pouzdře fasády viz obr.

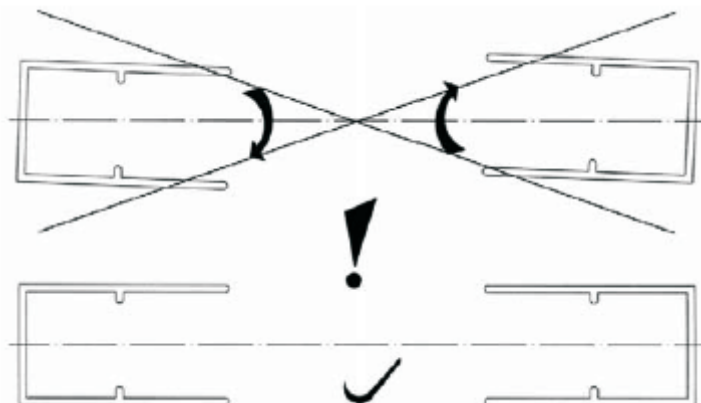


VODÍCÍ LIŠTA ZAPUŠTĚNÁ

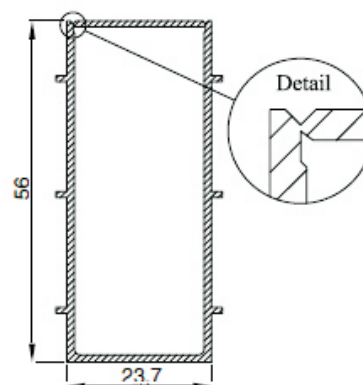


VODÍCÍ LIŠTA NA OSTĚNÍ

- Při použití zapaštěných vodících lišt musí být pouzdra osazena před dokončením fasády!! Lze je umístit na konzoly a připevnit k oknu, nebo usadit přímo na špaletu (přisádrováním, nebo upevněním přímo do izolačního materiálu).



Pozor na otočení při osazení pouzdra musí jít při montáži otevřít !!!



Pouzdro pro vodící lištu

ZAMĚŘENÍ ROLET DO PŘEKLADU HELUZ

ŠÍŘKA

Zaměříme světlou šířku začištěného okenního otvoru a použijeme nejmenší naměřený rozměr. Je nutno specifikovat, zda budou vodící lišty upevněny na ostění, nebo zapaštěny.

VÝŠKA

Zaměříme světlou výšku začištěného okenního otvoru. Tento rozměr je zároveň objednáací rozměr zápusťného pouzdra a vodící lišty.