

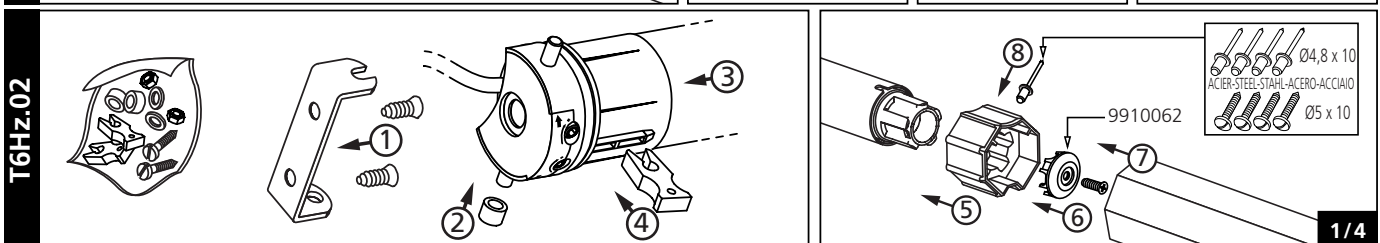
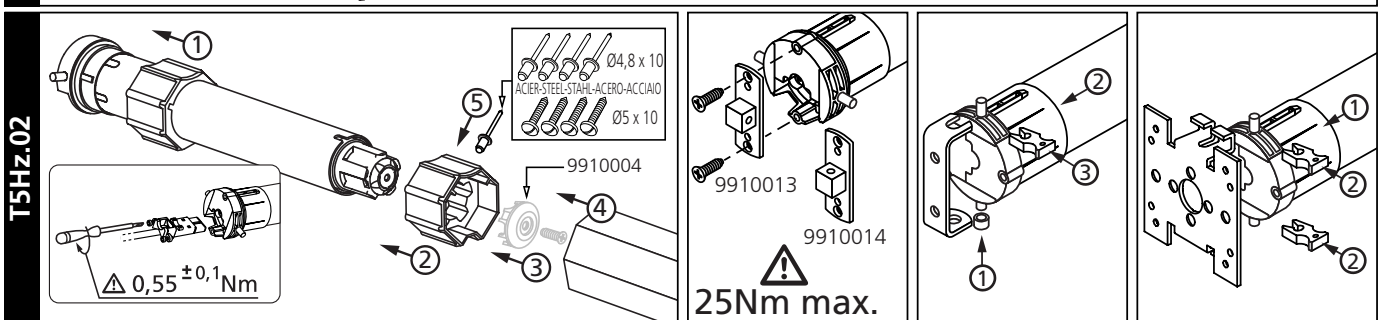
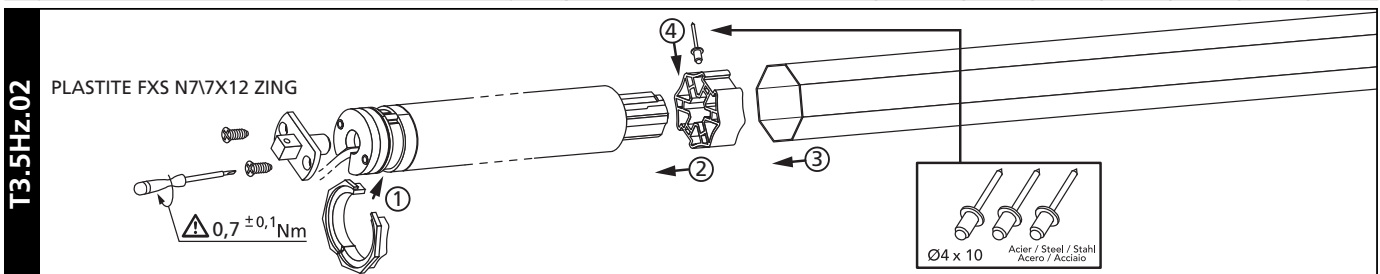
## 1 Montáž

### ⚠ - Doporučení:

- Dodržujte minimální vzdálenost 20 cm mezi dvěma motory Hz.02.
- Dodržujte minimální vzdálenost 30 cm mezi motory Hz.02 a vysílačem Hz
- Kabel může být připojen k motoru pouze kvalifikovaným pracovníkem.
- Během připojování konektoru nesmí být porušeny kontakty.
- Musí být zajištěno uzemnění.
- Používání vysílacího zařízení pracujícího na stejném kmitočtu (433,42MHz) může zhoršit spolehlivost našeho zařízení (např. bezdrátová sluchátka).

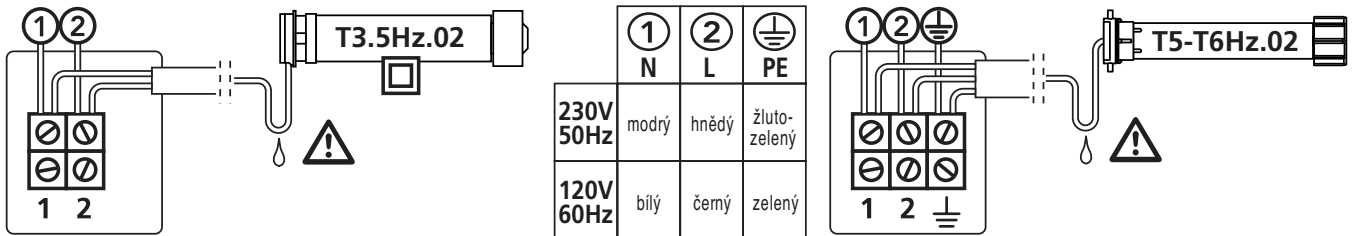
### Příprava montážních otvorů v hřídeli:

				$\varnothing$ min. (mm)	A (mm)	$\varnothing B$ (mm)	C (mm)	D (mm)	L1 (mm)	L2 (mm)		
T3.5Hz.02				37	433	4,2	8	5,5	457	470		
											230V 50Hz	4.12
T5Hz.02				47	590	5	26	4,2	603	623		
											230V 50Hz	08.17
											120V 60Hz	10.17 15.17 20.17 25.17 35.17 50.12
											60Hz	05.35
T6Hz.02				47	590	5	26	4,2	603	623		
											230V 50Hz	10.35 15.18 25.18 30.12 35.18 50.12
				60	713	5	36	8	728	756		

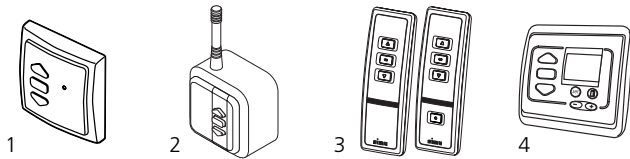


## 2 Kabeláž

⚠ Doporučujeme provést instalaci tak, aby u každého motoru bylo možné individuálně vypnout napájení (rozpojovací krabice nebo rozpojovací pouzdro s trubičkovou pojistkou odpovídajícího výkonu!).



## 3 Kompatibilní vysílače



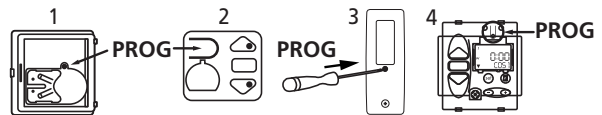
- 1: standardní vysílač Hz ND      3: vysílače Hz 1-5 kanálů  
2: vysílač Hz se zvýšeným dosahem.      4: časový spínač Hz

### Dosah vysílačů:

Obr. 1,3 a 4: 20m při standardních podmínkách.

Obr. 2: 40m při standardních podmínkách.

I Umístění tlačítka "PROG" na vysílačích Hz:



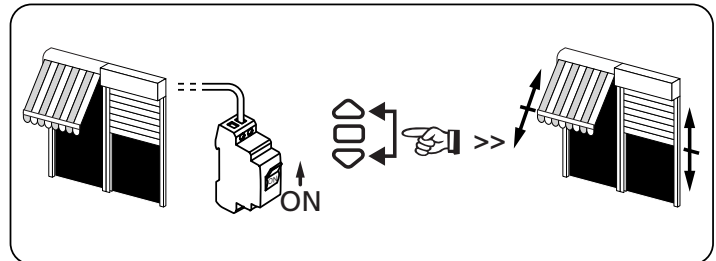
- Umístěte vysílač v dostatečné vzdálenosti od kovových dílů, které by mohly ovlivnit jeho výkon.

## 4 Nastavení koncových dorazů

⚠ - Pokud je v budově instalováno více motorů, je nutné, aby při provádění operace 4.1 byl napájen pouze jeden motor. V opačném případě hrozí, že při programování může dojít k vzájemnému ovlivňování.

### 4.1

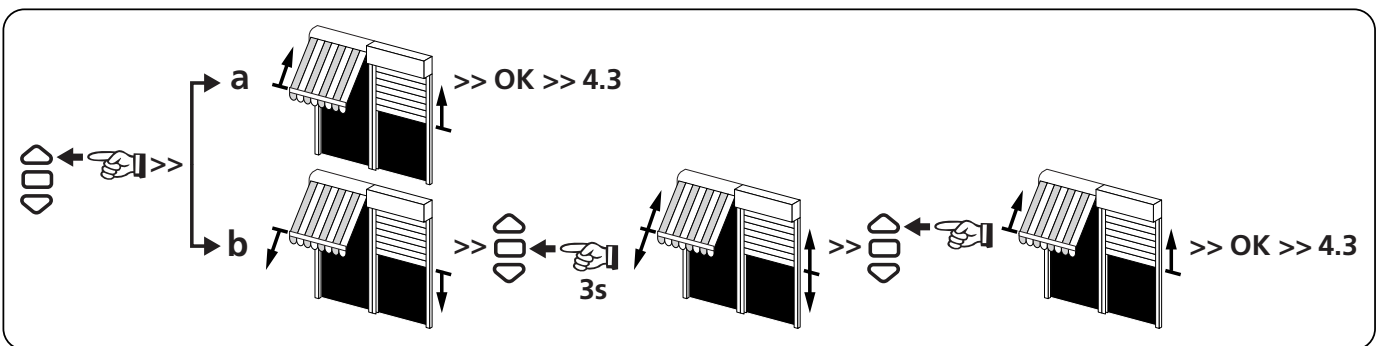
- Připojte napájení.
- Na vybraném vysílači Hz stiskněte zároveň tlačítka "nahoru" a "dolů". Motor cuknutím na obě strany potvrdí přijetí vysílače. **Použitý vysílač nyní ovládá daný motor Hz.02 v "nestabilním" režimu.** Přejděte k bodu 4.2.



### 4.2 – Nastavení směru otáčení

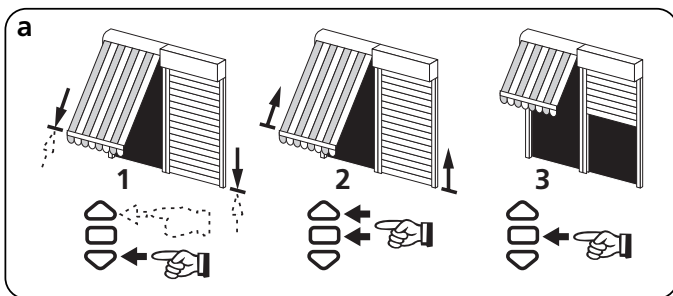
Stisknete li na vysílači tlačítko "nahoru" a motor se otáčí:

- a- správným směrem, přejděte k bodu 4.3.
- b- ve směru "dolů", stiskněte na 3 s tlačítko "stop" Motor cuknutím na obě strany potvrdí změnu směru otáčení. Přejděte k bodu 4.3.

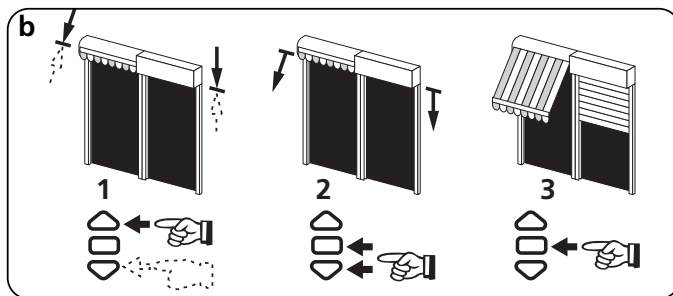


### 4.3: Nastavení koncových poloh do paměti.

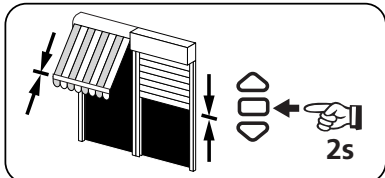
- ⚠ Nastavení koncových poloh navinutí a rozvinutí rolety / markýzy může být provedeno dvojím způsobem:
- Uložení nejprve koncové polohy rozvinutí (a) a potom navinutí (b)
  - Uložení nejprve koncové polohy navinutí (b) a potom rozvinutí (a)



- 1- Pomocí tlačítek "nahoru" a "dolů" nastavte motor na požadovaný spodní koncový doraz (rozvinutí).
- 2- Stiskněte zároveň tlačítka "stop" a "nahoru", aby se do paměti uložil spodní koncový doraz. Motor se automaticky začne otáčet ve směru "nahoru" (navinutí).
- 3- Tlačítkem "stop" zastavte motor v horní požadované pozici.



- 1- Pomocí tlačítek "nahoru" a "dolů" nastavte motor na požadovaný horní koncový doraz (navinutí).
- 2- Stiskněte zároveň tlačítka "stop" a "dolů", aby se do paměti uložila pozice horního koncového dorazu. Motor se automaticky začne otáčet ve směru dolů (rozvinutí).
- 3- Tlačítkem "stop" zastavte motor v požadované dolní pozici (rozvinutí).



### c - Po nastavení dolní (a) a horní (b) koncové polohy potvrdte nastavení:

- Stiskněte na 2s tlačítko "STOP". Motor potvrdí správnost naladění cuknutím na obě strany. Přejděte k následujícímu kroku.

#### ⚠ - Pokud nechcete použít tento vysílač pro individuální řízení:

- přerušte přívod elektrického proudu (nejméně na 2 sekundy).
- Opakujte operaci 4.1\* s novým vysílačem a pak přejděte přímo na §5.

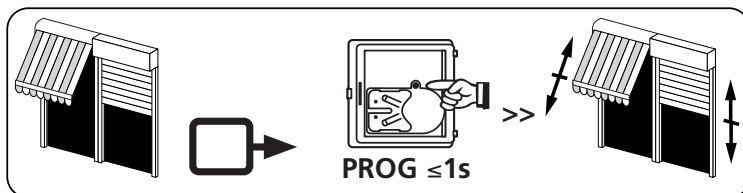
\* V tomto případě motor poběží půl sekundy v obou směrech. To znamená, že koncové polohy jsou již nastaveny.

## 5 Naladění prvního individuálního ovladače

- ⚠ - Tento krok lze provést pouze s vysílačem, který sloužil k provedení operace 4.1.

- Stiskněte na 1s tlačítko "PROG". Motor potvrdí správnost naladění cuknutím na obě strany.

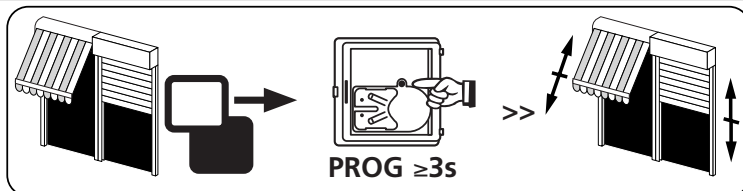
**Vysílač je nyní naladěn a ovládá motor Hz.02 ve "stabilním" režimu.**



## 6 Naladění dalšího vysílače (individuálního, skupinového nebo generálního)

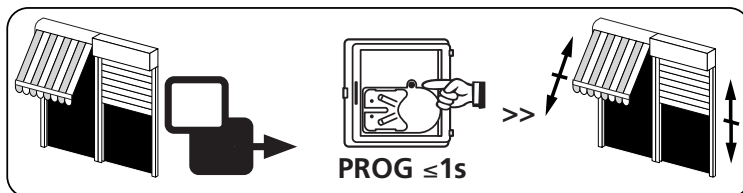
### 6.1 : Uvedení přijímače do ladícího módu pomocí prvního naladěného vysílače

- Stiskněte na 3 s tlačítko "PROG" na již naladěném individuálním vysílači. Motor cuknutím na obě strany potvrdí připravení na ladění dalšího vysílače.



### 6.2 : Potvrzení naladění nového vysílače

- Stiskněte na 1 s tlačítko "PROG" na novém vysílači, motor cuknutím na obě strany potvrdí správnost naladění.

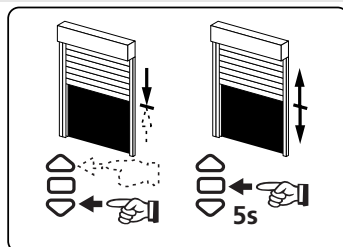


- Pokud má nový vysílač ovládat **skupinu** motorů, zopakujte kroky 6.1 a 6.2 u každého motoru dané skupiny.
- Pokud má nový vysílač řídit budovu **generálně**, zopakujte kroky 6.1 a 6.2 u všech motorů v budově.
- Chcete-li vymazat jeden vysílač z paměti motoru, proveďte krok 6.1 pomocí vysílače individuálního ovládání a krok 6.2 pomocí vysílače, který chcete z paměti vymazat.

## 7 Nahrání a ovládání zvolené polohy

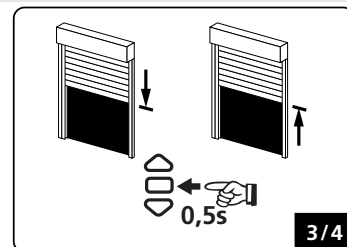
### Nahrání:

- Sjedte s roletou do požadované polohy.
- Zmáčkněte na 5s vteřin tlačítko "stop". Motor kývne na jednu a druhou stranu po dobu 1/2 vteřiny.



### Ovládání :

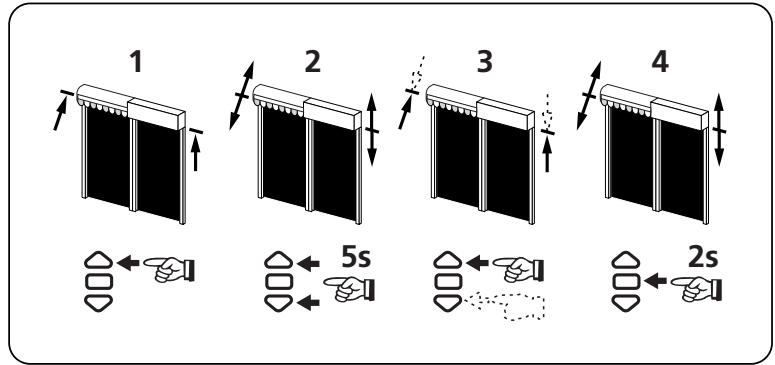
- Zmáčkněte na 1/2 vteřiny tlačítko "stop". Roleta sjede do zvolené polohy.



## 8 Změna nebo úprava horního nebo dolního koncového dorazu

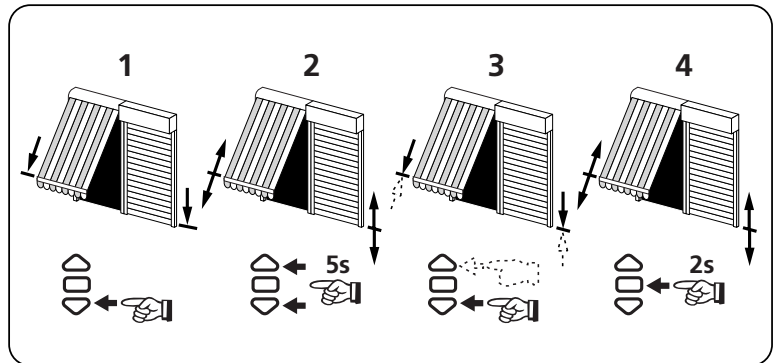
### 8.1 : Změna nastavení horního (navinutí) koncového dorazu

- 1- Vyjedte motorem na již nastavený horní koncový doraz pomocí tlačítka nahoru.
- 2- Na 5s Stiskněte zároveň tlačítka nahoru a dolů. Motor cuknutím na obě strany potvrdí připavenost k dalšímu nastavování.
- 3- Pomocí tlačítek nahoru a dolů doladíte nastavení koncového dorazu.
- 4- Na 5s Stiskněte tlačítko stop. Motor cuknutím na obě strany potvrdí uložení změny nastavení do paměti.



### 8.2 : Změna nastavení dolního (rozvinutí) koncového dorazu

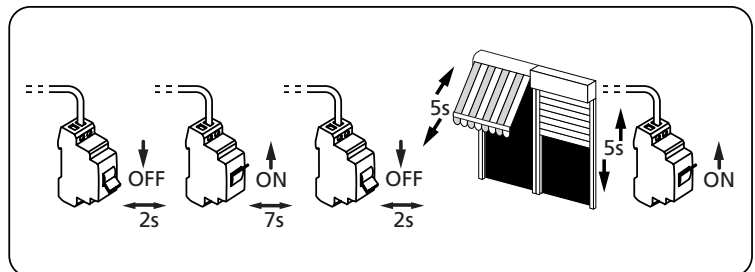
- 1- Sjedďte na dolní koncový doraz, již nastavený podle bodu 4.3.
- 2- Na 5s Stiskněte zároveň tlačítka nahoru a dolů. Motor cuknutím na obě strany potvrdí připavenost k dalšímu nastavování.
- 3- Pomocí tlačítek nahoru a dolů doladíte nastavení koncového dorazu.
- 4- Na 5s Stiskněte tlačítko stop. Motor cuknutím na obě strany potvrdí uložení změny nastavení do paměti.



## 9 Úplné vymazání paměti

### 9.1

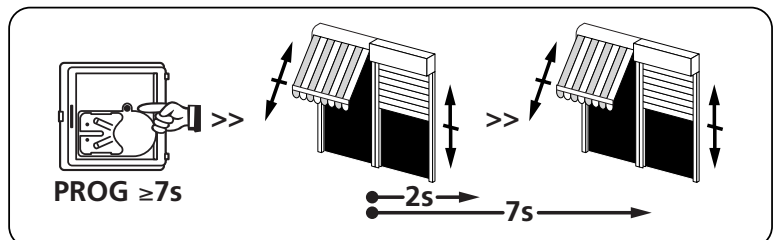
- Vypněte napájení na 2 s
- Zapněte napájení na 7 s
- Vypněte napájení na 2 s
- Zapněte znovu napájení. Motor se na 5s roztocí. Motor je nyní v režimu "Vymazání".



- ⚠ - Pokud se přerušování napájení týká více motorů ( přijímačů), u všech dojde k vymazání jejich naprogramování. Je proto nutné "zablokovat" všechny motory (přijímače), kterých se vynulování netýká, stisknutím jakéhokoliv tlačítka na individuálním vysílaci pro daný motor přijímač).

### 9.2 - Potvrzení vymazání přijímače pomocí vysíláče individuálního ovládání:

- Stiskněte na více než 7s tlačítko "PROG" na vysílaci individuálního ovládání. Držte tlačítko stisknuté, až se motor pootočí na obě strany a po chvíli se pootočí ještě jednou.



- Paměť přijímače v motoru je nyní prázdná. Přijímač je možné znovu naprogramovat.



Společnost SIMU tímto prohlašuje, že přístroje "T3.5Hz.02 / T5Hz.02 / T6Hz.02" odpovídají hlavním požadavkům a základním předpisům evropské směrnice 1999/5/CE. Podrobné informace najdete na internetové adrese : [www.simu.fr](http://www.simu.fr), stránka "Nomy". Používání povoleno v EU, (CH)