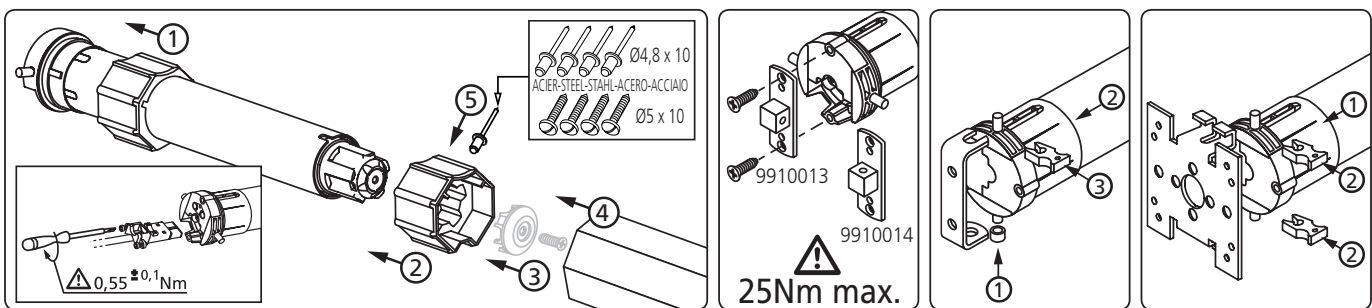


1 Montáž

- Zajištění motoru v hřídeli :

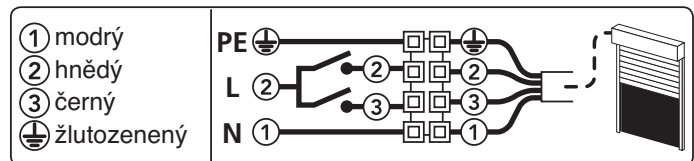
		4xØB / 90°				
		T min.	A (mm)	ØB (mm)	L1 (mm)	L2 (mm)
T5 E	508-17 • 510-17 • 515-17	47	586	5	599	619
230V-50Hz	520-17 • 525-17 • 535-17 • 550-12	47	660	5	673	693



2 Nastavení konkových dorazů

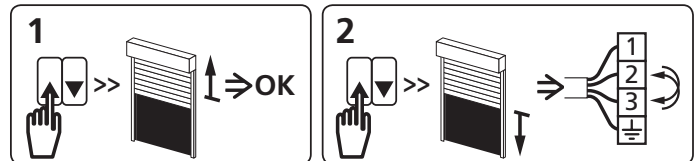
▲ - V průběhu nastavování konkových dorazů bude chod motoru opožděn o 1 s.

2.1- Připojte motor k programovacímu přepínači (obj.č.:2006024). Tento programovací přepínač je výhradně určen pro motory T5E / T5E SP. **Nepoužívejte jej v žádném případě s jinými motory!**



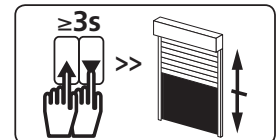
2.2- Kontrola směru otáčení :

- Připojte přepínač k napájení a stiskněte tlačítko ▲:
- a- Otáčí-li se hřídel ve směru "nahoru", pokračujte na bod 2.3.
- b- Otáčí-li se hřídel ve směru "dolů", přehodte hnědý (2) a černý (3) vodič motoru a provedte nový test.



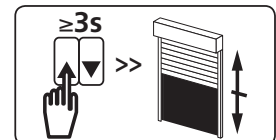
2.3- Aktivace režimu nastavení konkových dorazů :

- Současně stiskněte a držte na 3s tlačítka ▲ a ▼. Motor kývne na obě strany*. Postupte na bod 2.4.



2.4- Aktivace režimu zastavení na překážce :

- Stiskněte na 3s tlačítko ▲. Motor kývne na obě strany*. Postupte na bod 2.5

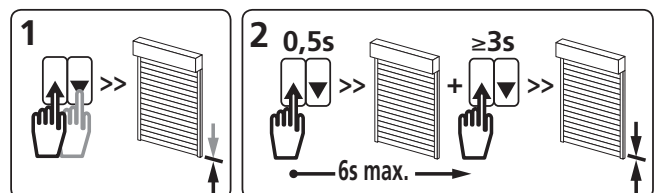


2.5- Nastavení dolního konkového dorazu :

Použití pevných závěsů (VAR nebo VAS) umožňuje automatické nastavení dolní konkové polohy. V případě jejich použití přejděte rovnou na krok 2.6, jinak pokračujte v následujících operacích:

- a- Nastavte motor do požadované dolní polohy pomocí tlačítek ▲ a ▼.
- b- Pro uložení této dolní konkové polohy, dvakrát za sebou stiskněte klávesu ▲:

- Stisknutí na 0,5 s, aniž by se motor začal otáčet.
- Stisknutí na více než 3 s. Motor kývne na obě strany*. Postupte na bod 2.6.



* Naciskač na przyciski aż do chwili, kiedy napęd wykona obroty w obu kierunkach.

2.6- Seřízení horního dorazu:

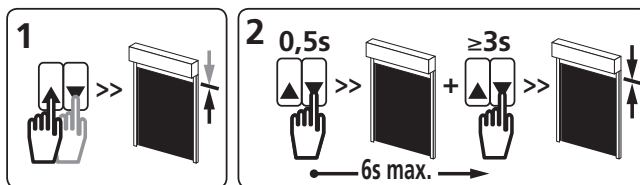
Použití spodních dorazů lamely umožňuje automatické nastavení horní koncové polohy. V případě jejich použití přejděte rovnou na krok 2.7, jinak pokračujte v následujících operacích:

a- Nastavení motoru v požadované horní a dolní poloze proveďte pomocí tlačítek ▲ a ▼.

b- Pro uložení horní koncové polohy do paměti, zmáčknete ▼ dvakrát následujícím způsobem:

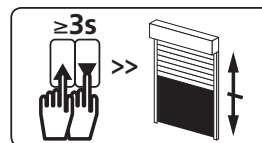
- Stisknutí na 0,5 s, aniž by se motor začal otáčet.

- Stisknutí na více než 3 s. Motor kývne na obě strany*.



2.7- Potvrzení nastavení :

- Současně stisknete tlačítka ▲ a ▼ na více než 3 s. Motor kývne na obě strany*. Po provedení bodu 2.7 je nastavení ukončené. Provoz motoru už nebude opožděn vůči ovládání. Teď můžete motor připojit na požadované ovládání (§3).



3 Zapojení přepínače

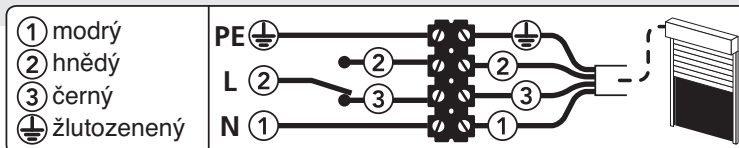
⚠ - Vždy použijte přepínač, který znemožňuje současné použití tlačítek ▲ a ▼.

- Je možné zapojit nejvýše 3 motory v paralelním zapojení na jeden přepínač.

- Pozor na směr otáčení (§2.2).

- Kabel může být připojen k motoru pouze kvalifikovaným pracovníkem.

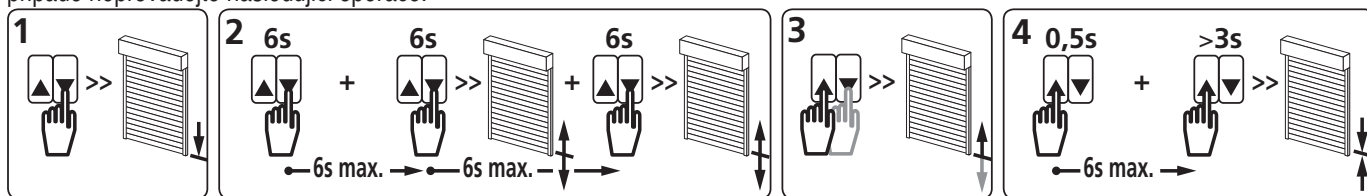
- Během připojování konektoru nesmí být porušeny kontakty - Musí být zajištěno uzemnění.



4 Znovuseřízení koncových dorazů:

4.1- Znovuseřízení dolního dorazu :

V případě automatického seřízení (s pevnými závěsy), znovunastavení proběhne rovněž automaticky (každých 56 cyklů). V tomto případě neprovádějte následující operace.



a- Nastavení motoru v dolní poloze nastavené dle 2.5 proveďte pomocí tlačítka ▼.

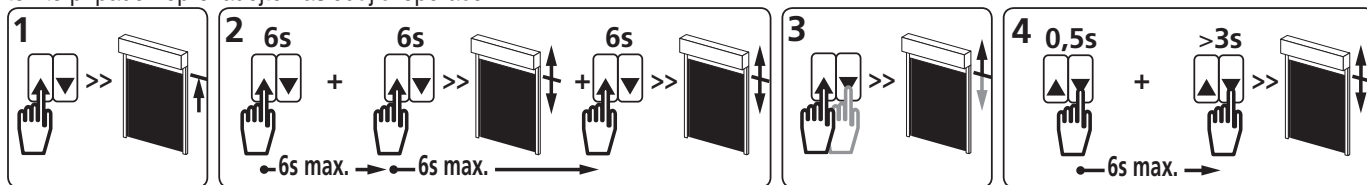
b- 3 X za sebou stisknete a podržte na 6 s. ▼. Na konci druhého a třetího stisknutí tlačítka motor cukne na obě strany*.

c- Nastavení motoru v nově požadované dolní poloze proveďte pomocí tlačítek ▲ a ▼.

d- Pro potvrzení nové polohy dvakrát za sebou stisknete tlačítko ▲ : 1 stisknutí na 0,5 s. aniž by se motor začal otáčet, 2 stisknutí na více než 3 s. Motor kývne na obě strany*.

4.2- Znovuseřízení horního dorazu :

V případě automatického seřízení (se spodními dorazy lamely), znovunastavení proběhne rovněž automaticky (každých 56 cyklů). V tomto případě neprovádějte následující operace.



a- Nastavení motoru v horní poloze nastavené dle 2.6 proveďte pomocí tlačítka ▲.

b- 3 X za sebou stisknete a podržte na 6 s. ▲. Na konci druhého a třetího stisknutí tlačítka motor cukne na obě strany*.

c- Nastavení motoru v nově požadované horní poloze proveďte pomocí tlačítek ▲ a ▼.

d- Pro potvrzení nové polohy dvakrát za sebou stisknete tlačítko ▼ : 1 stisknutí na 0,5 s. aniž by se motor začal otáčet, 2 stisknutí na více než 3 s. Motor kývne na obě strany*.

5 Zrušení nastavení koncových dorazů

- Připojte motor na programovací přepínač (§2.1)

- Současně stisknete na více než 7 s. tlačítka ▲ a ▼. Motor kývne na obě strany a za několik sekund kývne ještě jednou. Pro této operaci se motor navrátí do svého původního nastavení z výroby*. Proveďte znovu operace uvedené v kapitole 2.

