

Návod na montáž

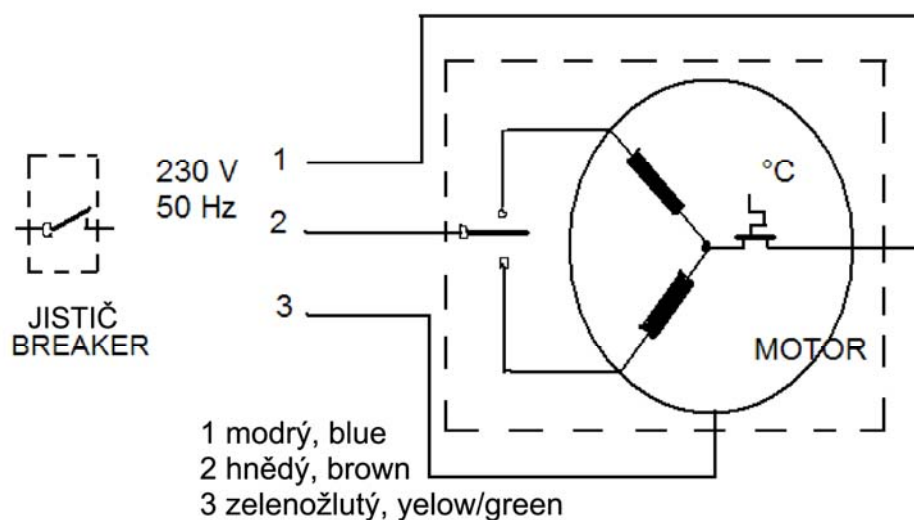
Trubkové motory ERTE E (elektronické koncové polohy)

(dálkově ovládaný, elektronicky nastavitelné koncové polohy, funkce dopnutí látky)

Možná sestava pohonu (pouze dálkový ovladač, čidlo vítr je volitelné).

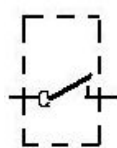


Zapojení motoru

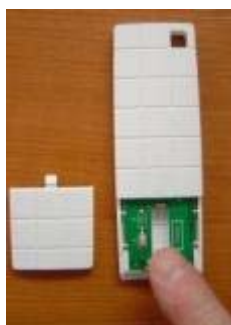


Naprogramování motoru, (přihlášení) prvního ovladače

Připojte motor na síť 230V/50 Hz.



1. krok



2. krok



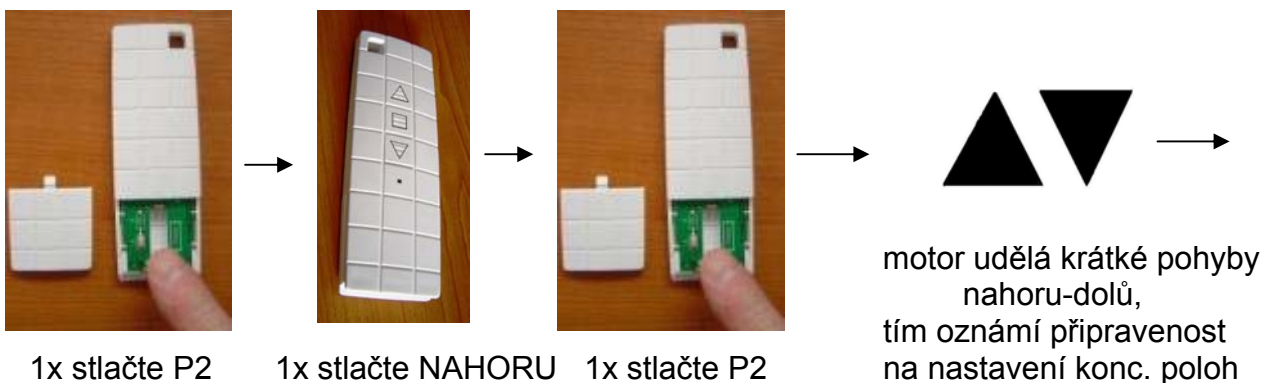
3. krok

KONEC

4. krok

1. Po alespoň 10-ti sekundovém vypnutém stavu zapněte přívod 220V/50 Hz. Motor 3x pípne.
2. Dříve než do 10 sekund stlačte 2x tlačítko P2 pod bateriovým krytem ovladače.
3. Následně stlačte šipku NAHORU na dálkovém ovladači.
4. Tím je ukončené naprogramování motoru (přihlášení ovladače k motoru).
Pro opačný směr otáček motoru stlačte v kroku 3 šipku DOLŮ.

Nastavení horní a spodní koncové polohy

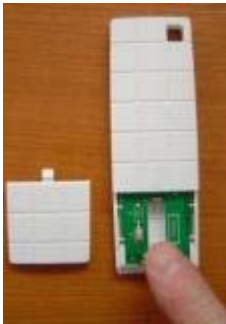


Rada: Jak nastavit koncovou polohu jemně a přesně ?

V době pohybu nahoru nebo dolů stlačte STOP, motor přejde do režimu jemného krokování. Tlačítka NAHORU nebo DOLŮ je možno přesněji nastavit horní nebo spodní koncovou polohu. Tento režim ukončíte opětovným stlačením STOP. Dalším následovným stlačením STOP potvrďte správnost koncové polohy.
(Tento postup je možno vícenásobně použít na korekci přesnosti nastavení konc. poloh)

Nastavení senzoru vítr a slunce

Připojte senzor na síť 230V/50Hz.



1. krok

2. krok

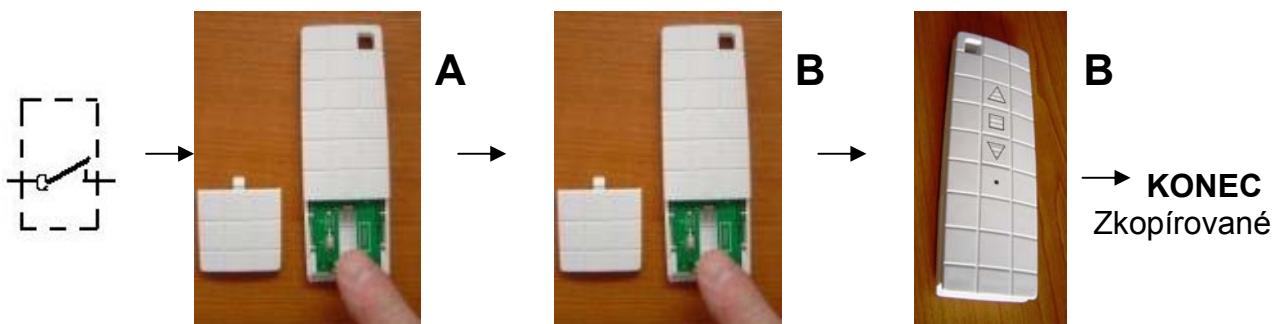
3. krok



1. Stlačte 2x tlačítko P2 pod bateriovým krytem ovladače.
2. Stlačte 2x tlačítko P2 na senzoru, motor 3x krátce pípne.
3. Nastavte citlivosti na vítr a slunce potenciometry na senzoru.

nastavení rychlosti větru		nastavení intenzity světla	
stupeň 1	do 15 km/h	stupeň 1	do 15 kLux
2	do 30 km/h	2	30 kLux
3	do 45 km/h	3	45 kLux
		4	60 kLux

Přidání dalšího ovladače, zkopírování

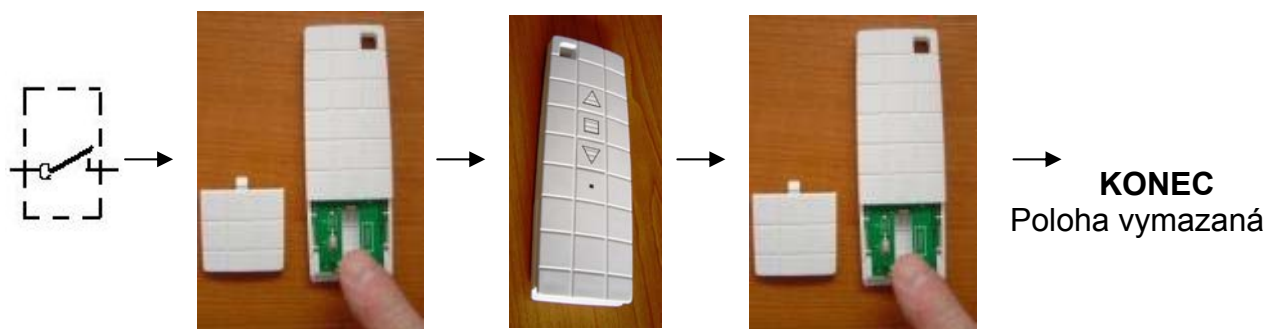


Při zapnutém napájení motoru:

1. Stlačte 2x tlačítko P2 na originálním ovládači.
2. Stlačte 1x tlačítko P2 na novém, kopírovaném ovládači.
3. Stlačte 1x NAHORU na novém, kopírovaném ovládači. KONEC - zkopírované. Odzkoušejte fungování všech nakopírovaných ovladačů.

Poznámka: Interval mezi stlačeními tlačítek má být (1 až 6 sek). Pokud se nedodrží, vysílač vypadne z režimu nastavování a musí se opakovat.

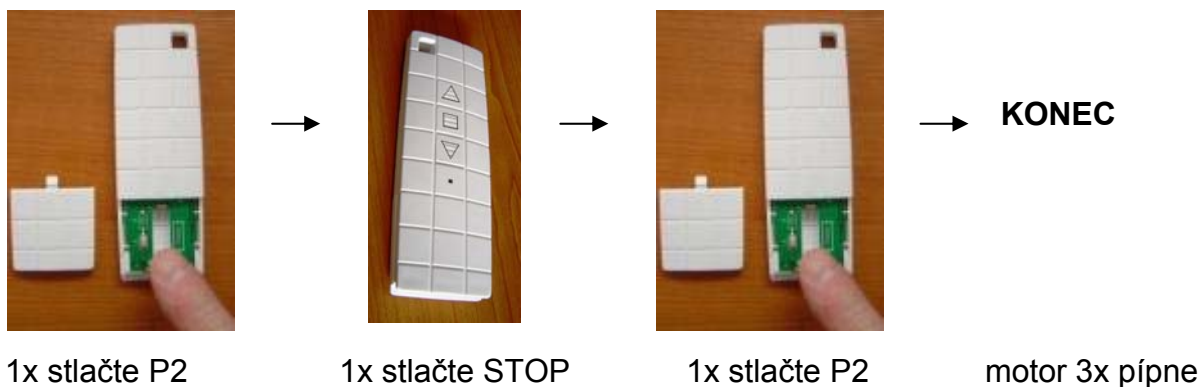
Vymazání elektronické koncové polohy



Při zapnutém napájení motoru:

1. Stlačte 1x tlačítko P2 na ovládači.
2. Stlačte 1x DOLE na ovládači.
3. Stlačte 1x tlačítko P2 na ovládači. KONEC - spodní poloha vymazaná. Stejně se vymaže horní poloha, pokud stlačíte tlačítko NAHORU.

Vymazání ovladače



Tabulka možných problémů a řešení

	Popis poruchy	Příčina	Řešení
1.	Po připojení napájení motor funguje pouze jedním směrem.	Nesprávně nastavené elektronické koncové polohy.	Zopakujte nastavení koncových poloh.
2.	Po připojení napájení se motor rozběhne pomalu a nebo vůbec.	a) nízké napájecí napětí b) výkonově poddimenzovaný motor c) nesprávně zapojený motor	Zkontrolujte napětí sítě. Odpovídá použitý motor zátěži? Zkontrolujte zapojení a svorky.
3.	Motor se při chodu zastaví.	Přehřátý motor.	Nechejte cca 20 min. ochladit.