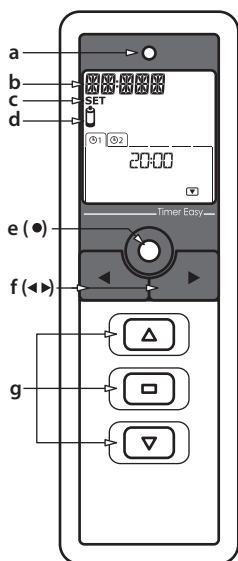
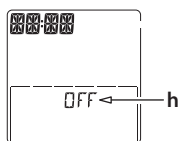


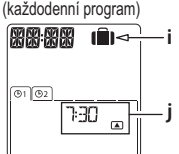
1 Představení a princip fungování



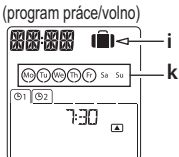
ZNÁZORNĚNÍ V MANUÁLNÍM REŽIMU



ZNÁZORNĚNÍ V AUTOMATICKÉM REŽIMU (každodenní program)



ZNÁZORNĚNÍ V AUTOMATICKÉM REŽIMU (program práce/volno)



Pomocí vysílače Hz **Timer Easy** lze řídit jednotlivé, skupinové či centrální ovládání motorů a přijímačů z řady Simu Hz. K dispozici máte dva režimy: **manuální režim** a **automatický režim**.

MANUÁLNÍ REŽIM:

- Povel zadáte stisknutím jednoho z ovládacích tlačítek (▲, ■ nebo ▼)
- Programy automatického režimu jsou vypnuty.

AUTOMATICKÝ REŽIM:

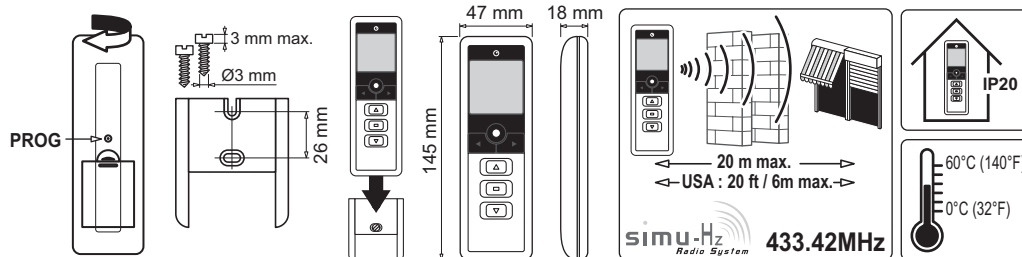
Díky integrovaným hodinám lze naprogramovat jeden povel pro vytažení (🕒 1) a spuštění (🕒 2) za den. Naprogramovaný čas může být:

- Stejný každý den v týdnu: **každodenní program** (výstupní režim)
- Rozdílný podle pracovních dnů a dnů volna: **program pracovní dny/volné dny** (například: pracovní dny od pondělí do pátku a volné dny v sobotu a neděli - viz odstavec 4.8)

- Funkce **simulace přítomnosti** (👤) funguje tak, že náhodně mění naprogramované časy od 0 do + 30 minut, aby vytvořila dojem, že se v domě někdo nachází.

- Pomocí tlačítek pro procházení (◀, ▶) lze prohlížet naprogramování hodin a ovládací tlačítka (▲, ■ nebo ▼) slouží k ručnímu ovládání.

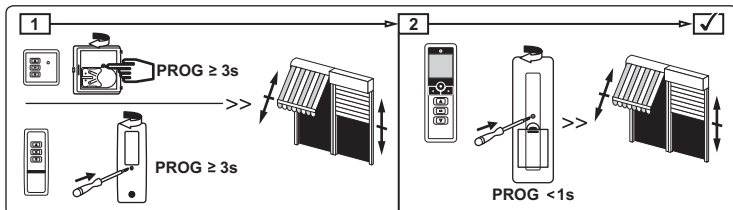
- a: Kontrolka vysílání
- b: Aktuální čas
- c: Režim aktivní nastavení
- d: Kontrolka slabých baterií
- e: Tlačítko pro potvrzení
- f: Tlačítka pro procházení
- g: Ovládací tlačítka
- h: Automatický režim vypnutý
- i: Funkce simulace přítomnosti zapnutá
- j: Čas příštího povelu
- k: Programování pracovních dnů/dnů volna



- i PŘEDEM NAPROGRAMOVANÉ HODINY VE VÝROBĚ:** Aktuální čas: místní čas Paříž (zimní UTC +1, letní UTC +2)
Změna letního/zimního času: Zóna Evropa
Každodenní program: Vysunutí v 7:30 / Zasunutí ve 20:00

2 Programování u stávající instalace

⚠ vyhrazeno odbornému montérovi



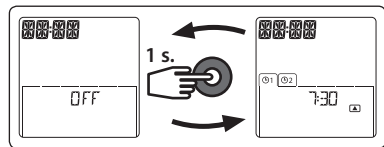
1. Asi **3 sekundy** podržte stisknuté programovací tlačítko přihlášeného lokálního ovladače. Motor pootočí na obě strany.
2. Asi **1 sekundu** podržte stisknuté programovací tlačítko (PROG) Timer Easy. Motor pootočí na obě strany. **Operace je u konce.**

⚠ Pro podrobnější informace týkající se programování si prostudujte příručku motoru nebo používaného přijímače.

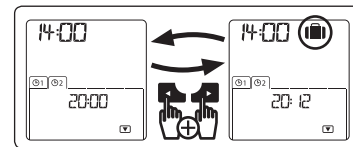
3 Použití vysílače Timer Easy

Vysílač Timer Easy je připraven k použití s programy popsány v odstavci 1(i). Kroky z odstavců 4 až 6 jsou fakultativní a provádějí se pouze v případě změny přednastavených parametrů.

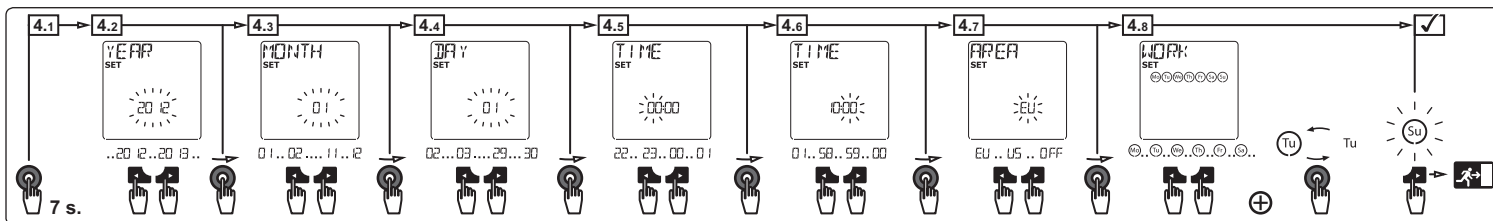
Změna režimu fungování:
Pro přechod z manuálního do automatického režimu a obráceně stiskněte krátce tlačítko pro potvrzení (●)



Zapnutí/vypnutí funkce simulace přítomnosti (👤): Pro zapnutí funkce simulace přítomnosti stiskněte zároveň obě tlačítka pro procházení (◀, ▶) (pouze v automatickém režimu)



4 Změna: Data, aktuálního času, změna letního/zimního času, pracovních dnů/dnů volna



- 4.1. Podržte tlačítko pro potvrzení stisknuté (●) déle než 7 sekund. **SET** a **YEAR** se objeví na displeji.
- 4.2 / 4.3 / 4.4. Nastavení aktuálního data: 4.2: Rok, 4.3: Měsíc, 4.4: Den.
- 4.5 / 4.6. Nastavení aktuálního času: 4.5: Hodiny, 4.6: Minuty.
- 4.7. Zadejte geografickou zónu instalace pro nastavení parametrů automatické změny letního/zimního času: EU = Evropa, US = USA, OFF = ostatní země (v tomto případě neproběhne změna letního času na zimní automaticky. V případě potřeby změny času postupujte podle pokynů 4.1 až 4.6).

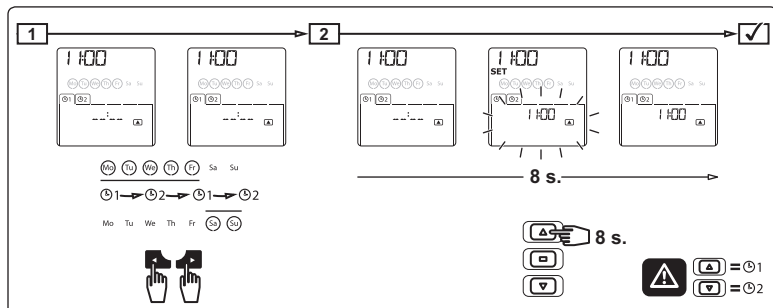
- 4.8. Nastavení pracovních dnů/dnů volna:
 - Pro uložení do paměti jednoho programu, opakujícího se každý den v týdnu, zvolte (zakroužkujte) všechny dny v týdnu. (výchozí nastavení)
 - Pro uložení do paměti dvou různých programů (pracovní dny/dny volna) zvolte (zakroužkujte) pouze "pracovní" dny v týdnu a ostatní dny budou považovány za "volné" dny.
- Režim nastavení, které se uloží, lze opustit, podržte-li tlačítko pro potvrzení (●) stisknuté 3 sekundy.**

5 Změny programování

⚠ Dostupné v automatickém režimu

⚠ Změny uváděné v této kapitole budou aplikovány každý den v týdnu pro každodenní program nebo všechny zakroužkované dny v případě režimu pracovní dny/dny volna.

5.1. Funkce Memory: Rychlé uložení do paměti povelu jedním delším stisknutím

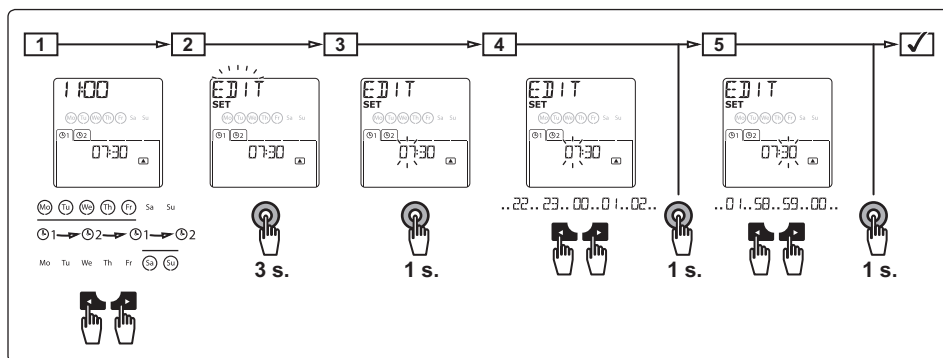


1. Pomocí tlačítek pro procházení (◀, ▶) zvolte pokyn k uložení do paměti (⌚ 1 nebo ⌚ 2) - Není nutné u každodenního programu.
2. Podržte ovládací tlačítko k uložení do paměti (▲ nebo ▼) stisknuté 8 sekund. Žaluzie / roleta provede povel a ten se uloží do paměti.

- ⚠ - Aktuální čas po 5 sekundách nahradí původní blikající čas programu. Podržte ještě 3 sekundy stisknuté.**
- Pokud tlačítko pustíte do 8 sekund, nebude provedena žádná změna.**

⚠ Mo Tu We Th Fr Sa Su : znázornění pouze v případě nastavení parametrů pracovní dny/dny volna

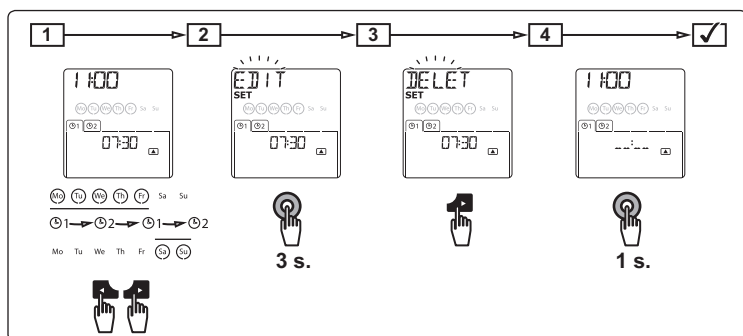
5.2. Změna času vytažení nebo spuštění



1. Pomocí tlačítek pro procházení (◀, ▶) zvolte ovládací povel (⌚ 1 nebo ⌚ 2), který chcete změnit.
2. Podržte tlačítko pro potvrzení (●) stisknuté 3 sekundy. SET a EDIT se objeví na displeji, EDIT bliká.
3. Podržte tlačítko pro potvrzení stisknuté 1 sekundu (●)
4. Nastavte hodinu vykonání programu a podržte 1 sekundu. stisknuté tlačítko pro potvrzení (●)
5. Nastavte minuty vykonání programu a stiskněte tlačítko pro potvrzení (●)

⚠ Mo Tu We Th Fr Sa Su : znázornění pouze v případě nastavení parametrů pracovní dny/dny volna

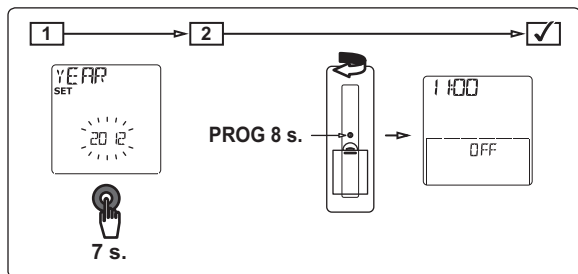
5.3. Smazání povelu pro vytažení nebo spuštění



1. Pomocí tlačítek pro procházení (◀, ▶) zvolte ovládací povel (⌚ 1 nebo ⌚ 2), který chcete vymazat.
2. Podržte tlačítko pro potvrzení (●) stisknuté 3 sekundy. SET a EDIT se objeví na displeji, EDIT bliká.
3. Zvolte DELET pomocí tlačítka pro procházení ▶
4. Podržte tlačítko pro potvrzení stisknuté 1 s (●)

⚠ Mo Tu We Th Fr Sa Su : znázornění pouze v případě nastavení parametrů pracovní dny/dny volna

6 Resetování programů

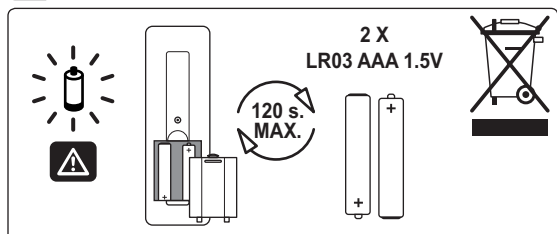


- 6.1. 7 sekund podržte stisknuté tlačítko pro potvrzení (●), SET a YEAR se znázorní na displeji a rok bliká.
- 6.2. 8 sekund podržte stisknuté tlačítko PROG.

Vysílač se nyní nachází v manuálním režimu a je před naprogramován následně:

- Změna letního/zimního času: Zóna Evropa
- Každodenní program: Vysunutí v 7:30/zasunutí ve 20:00.
- Aktuální datum a čas se nemění.

7 Výměna baterií



- Baterie vyměňte, jakmile se objeví kontrolka (d) (životnost baterií: ±3 roky při 4 stisknutích /den).
- Dodržte polaritu (+/-).
- Nedobíjejte.
- Použité a opotřebované přístroje, baterie nebo články zanechte na sběrné místo, kde budou tříděny a recyklovány.

⚠ Uchovávejte mimo dosah dětí. Neponořujte do tekutin.

CE CZ.SIMU tímto prohlašuje, že "Timer Easy Hz" je ve shodě se základními požadavky a dalšími příslušnými ustanoveními směrnice 1999/5/ES. Úplné prohlášení o shodě vydané výrobcem je dostupné na www.simu.com u popisu výrobku. Používání povoleno v EU, CH.
SK. SIMU tímto vyhlásuje, že "Timer Easy Hz" splňuje základné požiadavky a všetky príslušné ustanovenia Smernice 1999/5/ES. Prevádzkovanie povolené v EU, CH. Toto zariadenie je možné prevádzkovať v SR na základe všeobecného povolenia VPR-05/2001. Prehlásenie o zhode je k dispozícii na adrese www.simu.com u popisu výrobkov. K zariadeniu sa nesmie pripojavať externá anténa a zvyšovať vysielač výkon.